

PLI

CONFÉRENCES



LE RENDEZ-VOUS INCONTOURNABLE
DÉDIÉ AUX PROCÉDÉS LASER INDUSTRIELS

THE UNMISSABLE EVENT DEDICATED
TO INDUSTRIAL LASER PROCESSES



BROCHURE DE L'ÉVÉNEMENT

THE EVENT'S BROCHURE



24 & 25 SEPT.
STRASBOURG

PLI Conférences 2025

PLI Conference 2025

PLI Conférences (Procédés Laser pour l'Industrie - Conférences) se tiendra du 24 au 25 septembre 2025 à la CCI Campus de Strasbourg (France).

Cet événement est organisé par le CLUB LASER ET PROCÉDÉS, avec ICUBE, IPG PHOTONICS, IREPA LASER, PRECITEC et l'INSTITUT PHOTONIQUE. L'événement est sponsorisé par TRUMPF et OPTOPRIM, et bénéficie du soutien de PHOTONICS FRANCE.

Les PLI Conférences sont un rendez-vous incontournable dédié aux procédés laser industriels et à leurs avancées. Un tour d'horizon des dernières innovations dans le domaine est présenté à travers un programme riche de conférences d'experts. Entre 120 et 180 participants, majoritairement de provenance industrielle, sont attendus aux différentes sessions.

Le programme des conférences est organisé autour de sessions thématiques et de temps d'échanges entre les participants. Une traduction simultanée français/anglais sera mise en place. Afin de vous restaurer, vous aurez accès à des pauses-café et à un buffet-déjeuner.

Également au programme :

- Espace d'exposition (table-tops au cœur de l'espace restauration)
- Soirée networking sous le signe de la convivialité
- Visites d'entreprises avec démonstrations et échanges

[JE M'INSCRIS](#)
[REGISTER NOW](#)



PLI Conferences (Laser Processing for Industry - Conferences) will occur from September 24th to 25th, 2025 in CCI Campus of Strasbourg (France).

This event is organized by CLUB LASER ET PROCÉDÉS, with ICUBE, IPG PHOTONICS, IREPA LASER, PRECITEC, and the PHOTONICS INSTITUTE. The event is sponsored by TRUMPF and OPTOPRIM, and benefits from the support of PHOTONICS FRANCE.

PLI Conferences are an unmissable event dedicated to industrial laser processes and their advances. An overview of the latest innovations in the field is presented through a rich program of expert conferences. Between 120 et 180 participants, mostly from industry, are expected at the various sessions.

The conference program is organized around thematic sessions and discussion times between participants. Simultaneous French/English translation will be provided. For refreshments, you will have access to coffee breaks and a buffet for lunch.

Also on the agenda:

- Exhibition space (table-tops in the heart of the catering area)
- Networking evening under the sign of conviviality
- Company visits with demonstrations and discussions

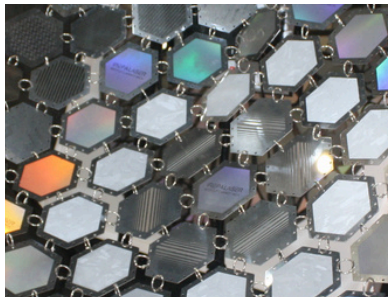
Conférences thématiques

••

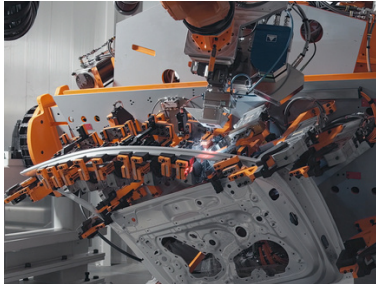
Thematic conferences

Micro-usinage laser

Laser micromachining



© IREPA LASER



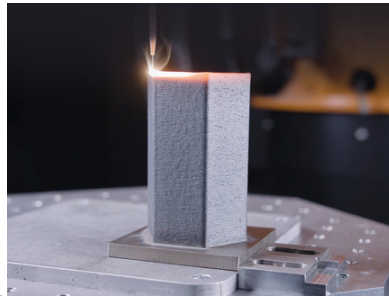
© PRECITEC

Soudage laser

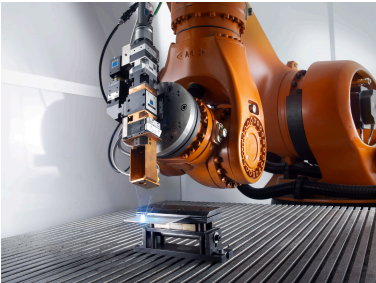
Laser welding

Fabrication additive laser

Laser additive manufacturing



© PRECITEC



© TRUMPF

Chauffage laser

Laser heating, drying & cleaning

Sécurité laser

Laser safety



© IREPA LASER



© PRECITEC

Apprentissage machine & IA

Machine learning & AI

Les thématiques mises en avant lors de cette édition 2025 sont :

- Micro-usinage laser (laser ultrabref UV, mise en forme temporelle ou spatial, mode rafale)
- Soudage laser (assemblage dissimilaire, micro-soudage, forte épaisseur, à distance, automatisé, manuel ou avec un cobot)
- Fabrication additive laser
- Chauffage laser (polissage, recuit, brasage, four "froid", activation de surface, élimination de résidus d'huile, cuisson...)
- Sécurité laser
- Apprentissage machine et intelligence artificielle pour les procédés laser (suivi et contrôle de procédés en ligne, contrôle dimensionnel en ligne, acquisition et analyse des données, aide de prise de décision, interface homme-machine) en mettant en avant les bénéfices associés en termes de facilité d'utilisation, de capacité technique, de qualité, de coût ou de temps de développement

Avec une ouverture particulière sur la transition énergétique, le développement durable et l'énergie décarbonée. L'innovation d'usage ou technologique, ainsi que les procédés émergents, seront également mis à l'honneur.

The themes highlighted during this 2025 edition are:

- Laser micromachining (UV ultrafast laser, spatial or temporal beam shaping, repetitive single pulse vs burst mode)
- Laser welding (dissimilar assembly, micro welding, thick materials, remote, automated, manual or with a cobot)
- Laser additive manufacturing
- Laser heating (drying, cleaning, polishing, annealing, brazing, curing, cold-oven, surface activation, oil cleaning, cooking...)
- Laser safety
- Machine learning and Artificial Intelligence for laser-based material processing (in-process control and monitoring, in-process dimensions measurement, data mining and analysis, decision-making, human-machine interface) by highlighting the benefits in terms of ease of use, technical capacity, quality, cost or development time

With a particular openness to energy transition, sustainable development and carbon-free energy. Usage or technological innovation, as well as emerging processes, will be also highlighted.

Visites d'entreprises

• • Company visits

Les visites d'entreprises se tiendront le mardi 23 septembre après-midi, la veille des conférences :

- Option 1 : PRECITEC
- Option 2 : IREPA LASER, ICUBE et AERIAL

PRECITEC

Precitec est le leader mondial du traitement laser et de la technologie des capteurs de contrôle qualité ; de la découpe, du soudage, aux têtes de traitement additif en passant par les concepts de process monitoring tout au long de la chaîne de production. Nous vous assistons dès la première idée, développement, installation, formation et service après-vente dans le monde entier.

Dans le cadre des PLI Conférences, nous vous proposons une visite unique de nos nouveaux locaux à Gaggenau, comprenant des démonstrations en direct, la visite de notre nouvelle salle blanche et des échanges avec nos experts. Nous vous accueillons aux stations suivantes dans nos laboratoires :

- Soudage intelligent par scanner laser
- Découpe laser haute performance
- Fabrication additive par dépôt métallique laser avec ajout de fil coaxial
- Analyse des défauts de soudure au laser avec le scanner de surface Precitec Fieldsensor
- Démonstration de solutions PRIMES de caractérisation de faisceaux laser



The company visits will take place on Tuesday September 23 afternoon, the day before the conferences:

- Option 1: PRECITEC
- Option 2: IREPA LASER, ICUBE, and AERIAL

PRECITEC

Precitec is the world leader in laser processing and quality sensor technology. From Cutting, Welding to Additive processing heads to intelligent processing concepts along the process chain to achieve the highest yield rates in production. We assist from the first idea, development, installation, training and after-sales service around the world.

As part of the PLI Conferences, we offer you a unique tour of our new premises in Gaggenau, including live demonstrations, the visit of our new clean room and discussions with our experts. We welcome you to the following stations in our application center:

- Intelligent laser scanner welding
- High performance laser cutting
- Additive manufacturing by laser metal deposition with coaxial wire addition
- Laser weld defect analytics with the Precitec Fieldsensor
- Demonstration of PRIMES laser beam characterization solutions

Visites d'entreprises

• • Company visits

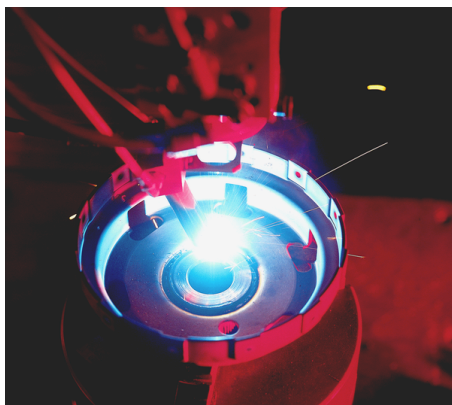
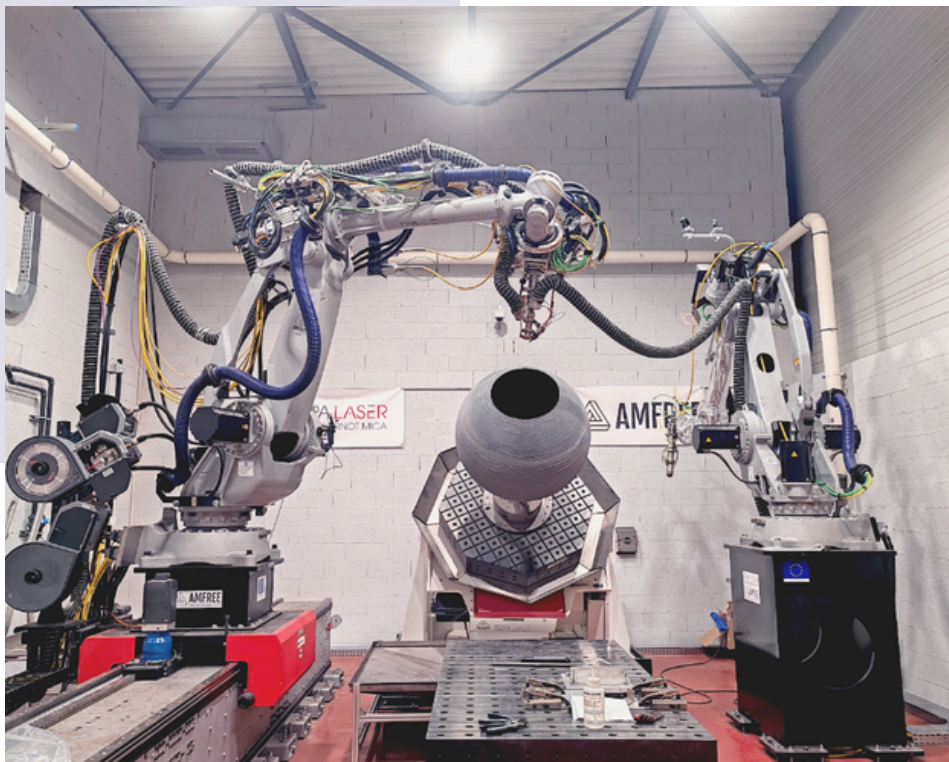
IREPA LASER INSTITUT CARNOT MICA

Bienvenue chez IREPA LASER, où l'innovation et la production s'unissent pour renforcer la performance industrielle !

Nous vous invitons à une visite immersive de nos ateliers pour découvrir nos expertises et nos avancées concrètes. Vous aurez notamment accès à notre usine de fabrication additive, qui abrite la première machine robotisée intégrant la technologie AMFREE, ainsi qu'à notre chaîne de production en soudage laser. Notre objectif est de vous montrer comment nous transformons l'innovation en solutions de production industrielles matures et performantes.

Un aperçu concret de nos applications industrielles

Lors de cette visite, nous vous montrerons au travers de démonstrations en direct, des cas concrets d'application de nos technologies. Vous découvrirez comment nos procédés sont déjà exploités dans divers secteurs industriels, illustrant notre capacité à accompagner nos clients de la phase de développement jusqu'à l'industrialisation et la production en série.



We invite you to take an immersive tour of our workshops to discover our expertise and concrete advances. In particular, you'll have access to our additive manufacturing plant, which houses the first robotised machine to incorporate AMFREE technology, as well as our laser welding production line. Our aim is to show you how we transform innovation into mature, high-performance industrial production solutions.

A closer look at our industrial applications

During this visit, we will use live demonstrations to show you real-life applications of our technologies. You'll discover how our processes are already being used in various industrial sectors, illustrating our ability to support our customers from the development phase through to industrialisation and mass production.

IREPA LASER

Welcome to IREPA LASER, where innovation and production come together to boost industrial performance!

Visites d'entreprises

••

Company visits



Procédés laser ultrabref

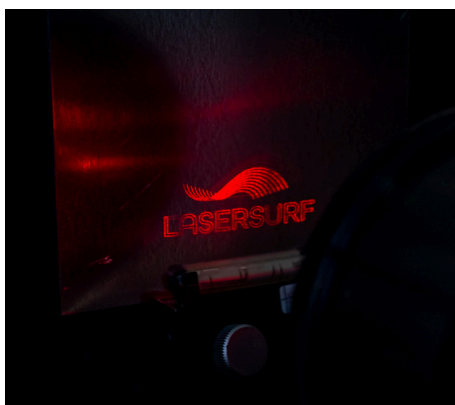
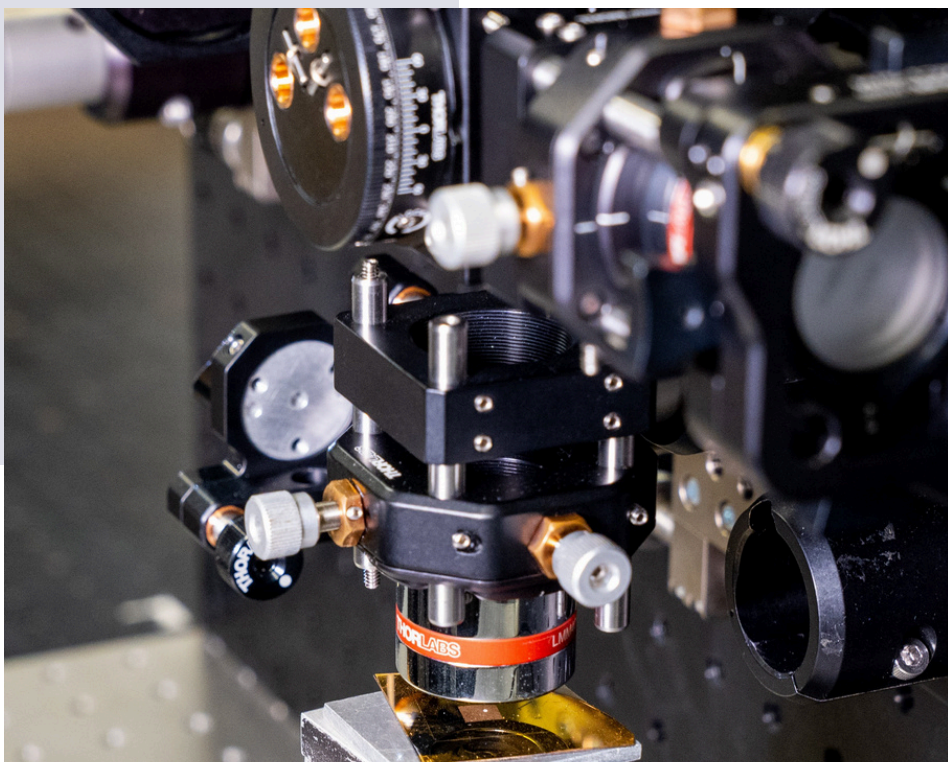
Instrumentation photonique pour confronter les mesures in situ aux modélisations de l'interaction lumière matière, venez visiter LaserSurf le nouveau laboratoire commun ANR entre ICube et IREPA LASER dédié à la fonctionnalisation de surfaces et au soudage des verres par laser ultrabref.

Mise en forme spatiale de faisceau, apport de l'IA aux procédés laser, propagation non-linéaire de faisceaux autant de sujets auxquels ICube, laboratoire des sciences de l'Ingénieur, de l'Informatique et de l'Imagerie contribue.

Microscopie Multimodale

Profilométrie optique super-résolue assistée par microsphère, spectroscopie locale capable d'imagerie hyper-spectrale à l'échelle microscopique, venez visiter les moyens de caractérisation microscopique développés au laboratoire ICube. Plus qu'une image, ce sont des informations physiques quantitatives qu'apporte la multimodalité.

Liés à l'équipe Instrumentation et Procédés Photoniques (IPP) et à la plateforme C3-Fab, vous verrez comment ces moyens contribuent à la compréhension de l'interaction des lasers avec la matière.



ICUBE

Ultrafast laser processes

Photonic instrumentation to compare in situ measurements with models of light-matter interaction, visit LaserSurf, the new ANR joint laboratory between ICube and IREPA LASER, dedicated to surface functionalization and glass welding using ultrafast lasers.

Spatial beam shaping, the contribution of AI to laser processes, non-linear beam propagation - these are just some of the topics to which ICube, the engineering, computing and imaging sciences laboratory, is contributing.

Multimodal Microscopy

Microsphere-assisted super-resolved optical profilometry, local spectroscopy capable of hyper-spectral imaging on a microscopic scale, visit the microscopic characterization facilities developed at the ICube laboratory. More than just an image, multimodality provides quantitative physical information.

Linked to the Photonics Instrumentation and Processes (IPP) team and to the C3-Fab platform, you'll see how these resources contribute to our understanding of laser-matter interaction.

Visites d'entreprises

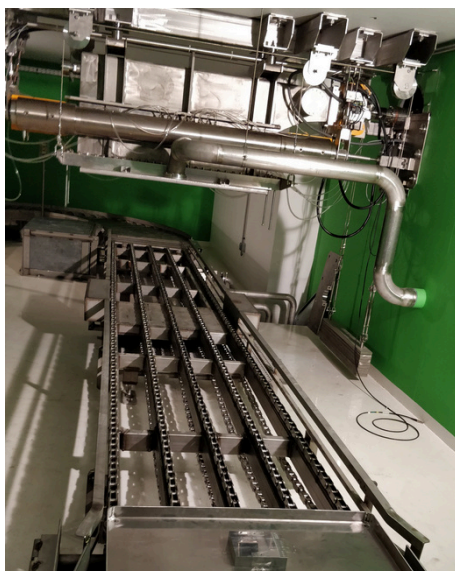
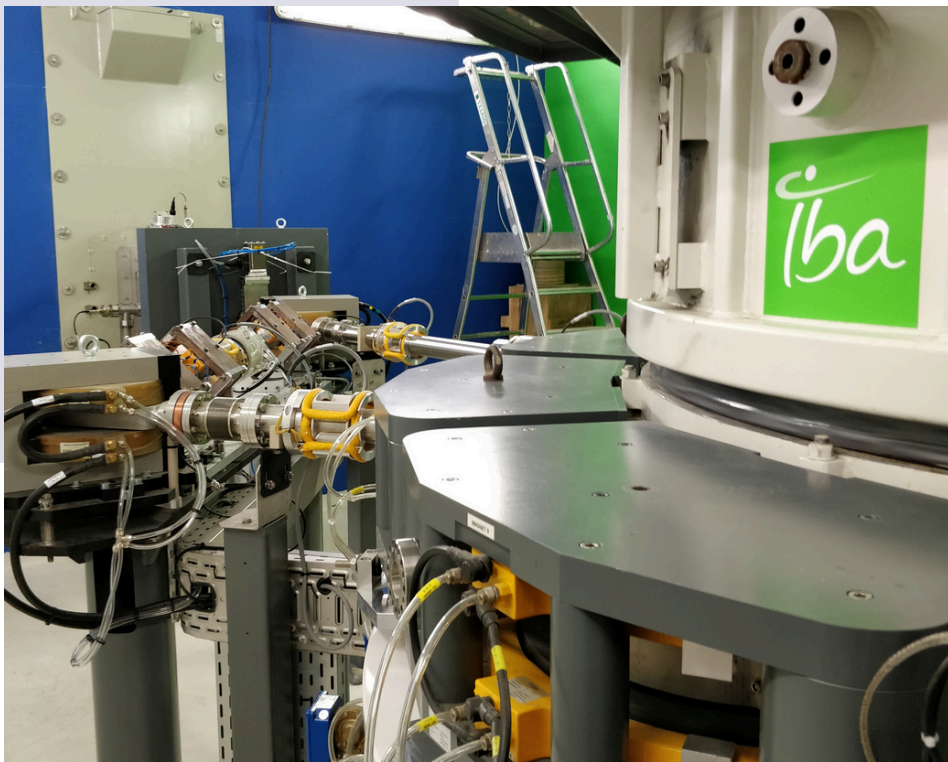
•• Company visits



Plongez au cœur de l'innovation en visitant le Centre de Ressources Technologiques Aerial, acteur majeur de la recherche depuis près de 40 ans. Aerial intervient dans trois domaines principaux : les applications multisectorielles des techniques d'ionisation, les études et expertises pour l'industrie agroalimentaire, et la lyophilisation pour les bio-industries.

Située au parc d'innovation de Strasbourg-Illkirch, notre structure de 2000 m² vous ouvre ses portes pour découvrir des installations uniques.

Lors de cette visite vous pourrez découvrir notre station expérimentale d'irradiation feerix, une infrastructure unique au monde, dans sa configuration et sa vocation, qui illustre notre engagement dans des technologies de pointe au service de l'innovation industrielle.



AERIAL

Dive into the heart of innovation with a visit of Aerial, Technology Resource Center and major player in research for almost 40 years. Aerial operates in three main fields: multi-sector applications of ionization techniques, studies and expertise for the agri-food industry, and freeze-drying for bio-industries.

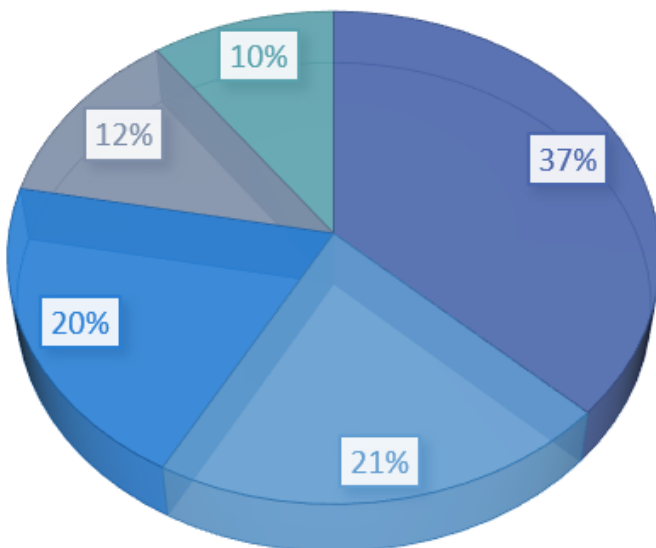
Located in the Strasbourg-Illkirch innovation park, our 2,000 m² facility is open to visitors, who will have the opportunity to explore our unique installations.

During your visit, you'll discover our feerix experimental irradiation facility, an infrastructure unique in the world in its configuration and vocation, which illustrates our commitment to cutting-edge technologies at the service of industrial innovation.

Fréquentation PLI Conférences

PLI Conference attendance

Événement phare du CLUB LASER ET PROCÉDÉS, les PLI Conférences attirent chaque année entre 120 et 180 participants, majoritairement de provenance industrielle.



- Utilisateurs industriels GE et PME Industrial users
- Fournisseurs de solutions (sources et systèmes laser, matériels périphériques...)
Solutions suppliers (laser sources and systems, peripherics...)
- Centres techniques, centres de transfert de technologie
Technical centers
- Laboratoires de recherche
Research laboratories
- Autres : établissements d'enseignement, associations, partenaires presse...
Others: schools, associations, press...



The PLI Conference event attracts between 120 and 180 participants each year, mostly from industry.

Conditions de participation

Registration fees



L'événement PLI Conférences est ouvert à tous.
Les membres du CLUB LASER ET PROCÉDÉS bénéficient d'un tarif préférentiel.

		Tarifs Fees	Avant le 31 juillet Before July 31st.
Conférencier Speaker	• Membre CLP CLP member	300 € HT	-
	• Non-membre CLP CLP non-member	450 € HT	-
Participant Attendee	• Membre CLP CLP member	525 € HT	450 € HT
	• Non-membre CLP CLP non-member	725 € HT	650 € HT
Stand table-top Table-top booth	• Membre CLP CLP member	500 € HT	-
	• Non-membre CLP CLP non-member	800 € HT	-
+ accès aux conférences + access to conferences	• Membre CLP CLP member	750 € HT	-
	• Non-membre CLP CLP non-member	1150 € HT	-
★ Soirée networking Networking evening		110 € HT	100 € HT
★ Sponsoring, encarts publicitaires Sponsorship, ads		nous consulter consult us	-



★ Les tarifs "inscriptions avancées" s'appliquent jusqu'au 31 juillet 2025.
Early-bird rates apply until 31st July 2025.



Membre Premium du CLP ? Vous bénéficiez de 2 entrées pour l'événement et de 2 places pour la soirée networking !

CLP Premium member? You benefit from 2 entries for the event and 2 places for the networking evening!



The event is open to everyone. Members of the CLUB LASER & PROCÉDÉS benefit from a preferential rate.

Organisateurs

Édition 2025

••

Organisation team 2025 edition

PLI Conférences 2025 est organisée par le CLUB LASER ET PROCÉDÉS, ICUBE, IPG PHOTONICS, IREPA LASER, PRECITEC et INSTITUT PHOTONIQUE.

PLI Conference 2025 is organized by the CLUB LASER & PROCÉDÉS, ICUBE, IPG PHOTONICS, IREPA LASER, PRECITEC and INSTITUT PHOTONIQUE.



Le CLP a pour mission de favoriser le développement et la promotion des applications industrielles du laser et de promouvoir les compétences de ses membres au sein des communautés industrielles et scientifiques.

The CLP's mission is to foster the development and promotion of industrial laser applications and to promote the skills of its members within the industrial and scientific communities.



Depuis plus de 40 ans, IREPA LASER est un expert reconnu dans les procédés laser et les matériaux. Cette SCIC innovante propose à ses clients des solutions industrielles sur mesure.

For more than 40 years, IREPA LASER has been a recognized expert in laser processes and materials. This innovative SCIC offers its customers tailor-made industrial solutions.



IPG PHOTONICS conçoit et distribue des sources laser fibre et équipements associés pour tout type d'applications laser.

IPG PHOTONICS designs and distributes fiber laser sources and associated equipment for all types of laser applications.



Le laboratoire ICUBE regroupe les moyens de recherche du site de Strasbourg dans les domaines des sciences de l'information et des sciences de l'ingénieur.

The ICUBE laboratory brings together the research resources of the Strasbourg site in the fields of information sciences and engineering sciences.



PRECITEC fournit des têtes laser pour le soudage, la découpe et la fabrication additive adaptées à tous types de lasers industriels quelle que soit l'application.

PRECITEC supplies laser heads for welding, cutting and additive manufacturing suitable for all types of industrial lasers whatever the application.



L'INSTITUT PHOTONIQUE vise à renforcer les synergies entre les acteurs de l'écosystème de la photonique, à promouvoir les expertises et à contribuer à l'attractivité de la région Grand Est et du Luxembourg.

The INSTITUT PHOTONIQUE aims to strengthen synergies between actors in the photonics ecosystem, to promote expertise and to contribute to the attractiveness of the Grand Est region and Luxembourg.

Sponsors & partenaires Édition 2025

••

Sponsors & partners 2025 edition

PLI Conférences 2025 est sponsorisé par TRUMPF et OPTOPRIM, et bénéficie du soutien de PHOTONICS FRANCE.

PLI Conference 2025 is sponsored by TRUMPF and OPTOPRIM, and benefits from the support of PHOTONICS FRANCE.



Sponsors



TRUMPF est un groupe familial allemand créé en 1923, qui développe et fabrique une large gamme de lasers. Leader dans les domaines destinés aux applications industrielles, TRUMPF propose à ses clients des produits novateurs de qualité supérieure à l'aide de techniques de fabrication spécialisées.

TRUMPF is a German family-owned group founded in 1923 that develops and manufactures a wide range of lasers. A leader in fields designed for industrial applications, TRUMPF offers its customers innovative, high-quality products using specialized manufacturing techniques.



Créé en 1994 en France, le groupe OPTOPRIM est aujourd'hui un acteur incontournable de la photonique en Europe. OPTOPRIM propose des composants et des solutions techniques clés en main aux professionnels de la recherche et de l'industrie.

Founded in France in 1994, the OPTOPRIM group is now a key player in photonics in Europe. OPTOPRIM offers turnkey components and technical solutions to research and industry professionals.

Partenaire



PHOTONICS FRANCE est la fédération française de la photonique, représentant national unique et reconnu par les acteurs et les pouvoirs publics. L'association rassemble l'ensemble des acteurs de la filière pour représenter, promouvoir, défendre et développer la filière française de la photonique.

PHOTONICS FRANCE is the French photonics federation, a unique national representative recognized by stakeholders and public authorities. The association brings together all stakeholders in the industry to represent, promote, defend, and develop the French photonics industry.

Chiffres clés Édition 2024

Key figures 2024 edition

Organisé par le CLUB LASER ET PROCÉDÉS, en partenariat avec ALPHANOV, ALPHA-RLH, AMPLITUDE et LASEA, l'édition 2024 des PLI Conférences s'est tenue au Palais de la Bourse de Bordeaux les 18 et 19 juin.

John LOPEZ, Président du CLP, s'est exprimé sur cette édition, il évoque : « Une édition intense avec un taux de participation record ! ».

Les participants ont notamment apprécié le haut niveau technique des conférences, la qualité des intervenants, le networking d'excellente qualité, mais aussi la convivialité des journées.

L'édition 2024 en chiffres :

- 41 conférences
- 4 thématiques phares
- 11 conférences invitées
- 183 participants dont 79% d'industriels et 11% provenant de pays étrangers
- 2 visites d'entreprises (ALPHANOV, IRT SAINT EXUPERY) + 3 showrooms (PYLA, LASEA et AMPLITUDE)
- 70 participants aux visites d'entreprises
- 29 exposants
- 1 soirée networking aux Bassins des Lumières
- 140 participants à la soirée networking
- 1 table ronde sur la mobilité aérienne



Organized by the CLUB LASER & PROCÉDÉS, in partnership with ALPHANOV, ALPHA-RLH, AMPLITUDE et LASEA, the 2024 edition of the PLI Conference was held at the Palais de la Bourse in Bordeaux on 18 and 19 June.

John LOPEZ, President of the CLP, spoke about this edition, he mentions: "An intense edition with a record participation rate!"

The participants particularly appreciated the high technical level of the conferences, the quality of the speakers, the excellent quality networking but also the conviviality of the days.

The 2024 edition in key figures:

- 41 conferences
- 4 key themes
- 11 invited conferences
- 183 participants including 79% coming from the industry and 11% from foreign countries
- 2 company visits (ALPHANOV, IRT SAINT EXUPERY) + 3 showrooms (PYLA, LASEA et AMPLITUDE)
- 70 participants in company visits
- 29 exhibitors
- 1 networking evening aux Bassins des Lumières
- 140 participants in the networking evening
- 1 round table on air mobility

Contacter l'équipe du CLP

••

Contact the CLP team

Vous avez des questions ? N'hésitez pas à contacter l'équipe du CLUB LASER ET PROCÉDÉS !



CLUB LASER ET PROCÉDÉS (CLP)
c/o IREPA LASER
320 boulevard Sébastien Brant
67400 Illkirch (France)
+33 (0)6 73 22 00 17
contact@clp-laser.fr

Any questions? Don't hesitate to contact the CLP team!



John LOPEZ, Président
john.lopez@clp-laser.fr
+33 (0)6 27 69 41 68



Lucile GÉANT, Communication
lucile.geant@clp-laser.fr
+33 (0)3 88 65 54 21



Fanny VOINSON, Communication
fanny.voinson@clp-laser.fr
+33 (0)3 88 65 54 26

